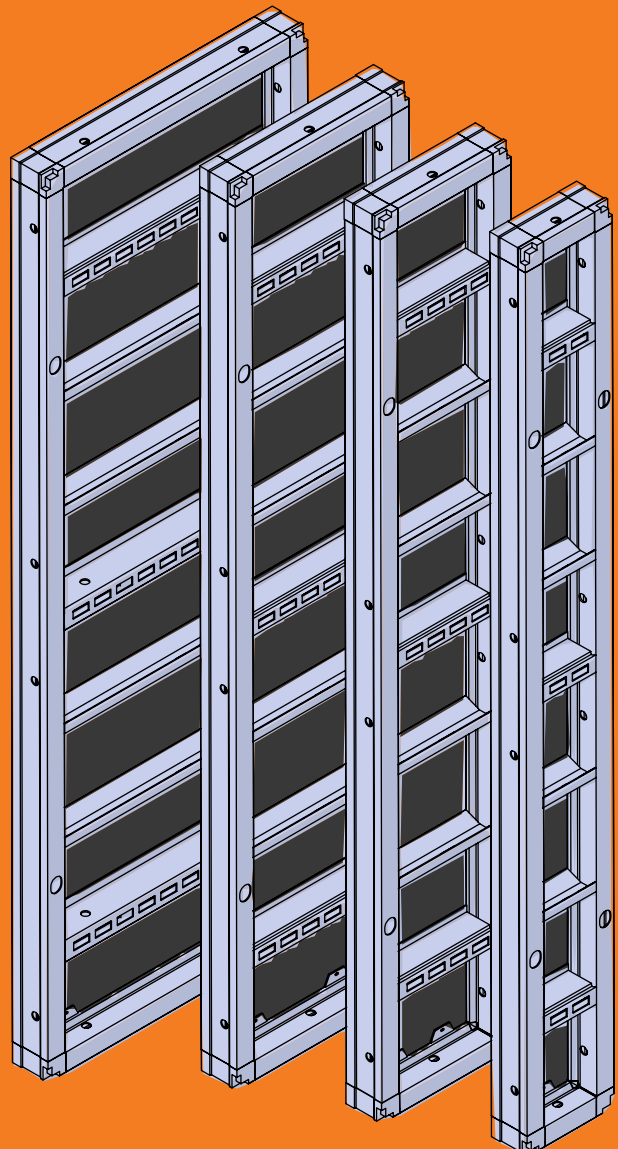


# OPLATE ŠITUM

# DokMax Alu oplate

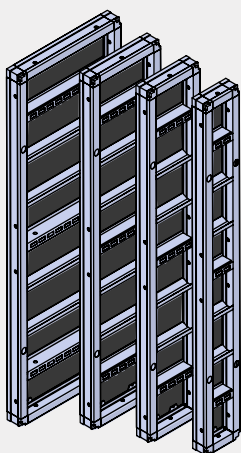


[www.oplate-situm.com](http://www.oplate-situm.com)

# DokMax Alu oplate

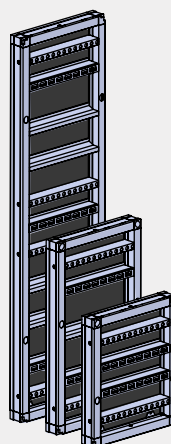
Sustav oplata **DokMax Alu** je kompletan sustav koji uključuje i pripadajuće dijelove te omogućuje savršenu kvalitetu izrade betonskih konstrukcija.

## DokMax Alu oplata 2700



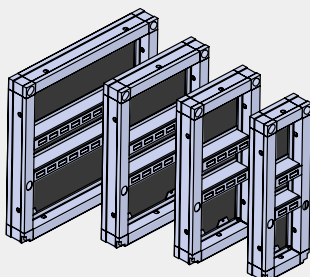
šifra	dimenzija (m)	težina (kg)
G 128	0,90 X 2,70	69,00
G 127	0,75 X 2,70	56,00
G 126	0,60 X 2,70	47,00
G 125	0,55 X 2,70	44,00
G 124	0,50 X 2,70	42,00
G 123	0,45 X 2,70	40,00
G 122	0,30 X 2,70	30,00

## DokMax Alu oplata uni



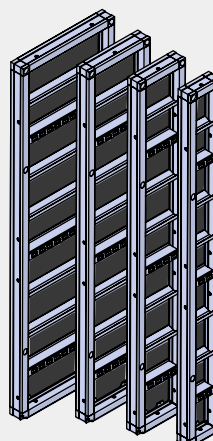
šifra	dimenzija (m)	težina (kg)
G 134	0,75 x 2,70	64,00
G 133	0,75 x 1,35	33,00
G 132	0,75 x 0,90	26,00
G 472	0,75 X 3,00	70,00

## DokMax Alu oplata 900



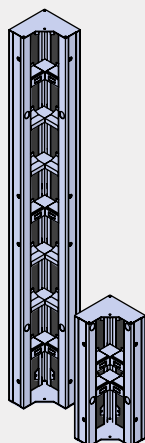
šifra	dimenzija (m)	težina (kg)
G 121	0,90 X 0,90	25,00
G 120	0,75 X 0,90	21,00
G 119	0,60 X 0,90	17,00
G 118	0,55 X 0,90	16,80
G 117	0,50 X 0,90	16,00
G 116	0,45 X 0,90	15,00
G 115	0,30 X 0,90	11,00

## DokMax Alu oplata 3000



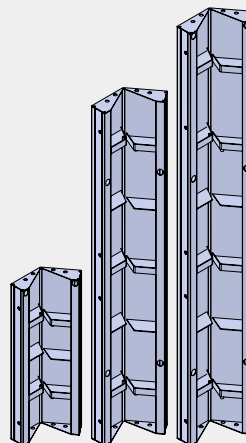
šifra	dimenzija (m)	težina (kg)
G 464	0,75 X 3,00	64,50
G 465	0,60 X 3,00	54,00
G 466	0,55 X 3,00	50,50
G 467	0,50 X 3,00	48,00
G 468	0,45 X 3,00	43,00
G 469	0,30 X 3,00	34,00

## DokMax Alu kut



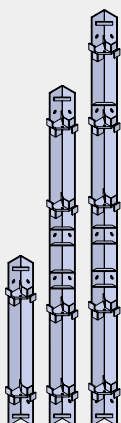
šifra	dimenzija (m)	težina (kg)
G 138	2,70	51,00
G 137	0,90	19,00
G 473	3,00	53,00

## DokMax lomljivi kut



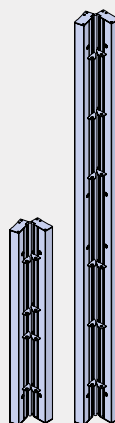
šifra	dimenzija (m)	težina (kg)
G 092	3,30	129,00
G 091	3,00	105,00
G 090	2,70	57,00
G 089	1,35	41,00

## DokMax vanjski kutnik



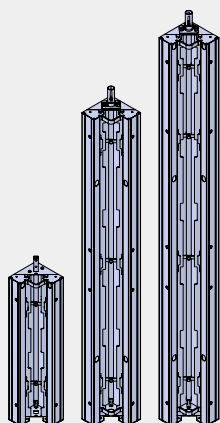
šifra	dimenzija (m)	težina (kg)
G 088	3,30	58,00
G 087	3,00	52,00
G 086	2,70	47,00
G 085	1,35	23,00

## DokMax vanjski lomljivi kut



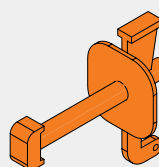
šifra	dimenzija (m)	težina (kg)
G 404	3,30	64,50
G 402	2,70	52,00
G 405	1,35	27,00
G 406	0,90	17,00

## DokMax kut za lift



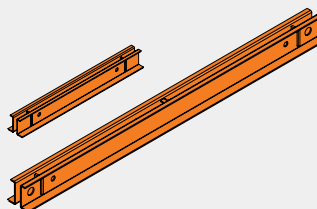
šifra	dimenzija (m)	težina (kg)
G 099	3,30	210,00
V134	3,00	190,00
G 098	2,70	170,00
G 097	1,35	90,00

## DokMax stezna spojka



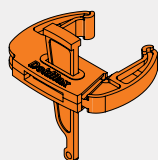
šifra	težina (kg)
V 034	1,50

## DokMax šina 0,90 i 1,50



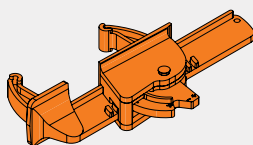
šifra	dimenzija (m)	težina (kg)
G 02	0,90	10,00
G 03	1,50	16,00

## DokMax brza spojnica



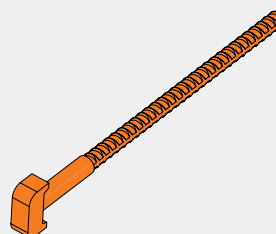
šifra	težina (kg)
V 031	3,30

## DokMax UNI spojnica



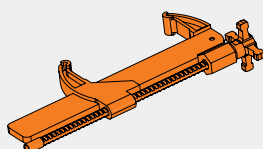
šifra	težina (kg)
V 032	5,20

## DokMax T-vijak



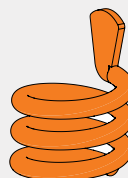
šifra	težina (kg)
V 031	0,69

## DokMax UNI spojnica sa šarafom



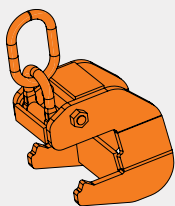
šifra	težina (kg)
V 036	5,30

## DokMax zavojnica Super navojnica



šifra	težina (kg)
V 501	0,10

## DokMax hvataljka za premještanje



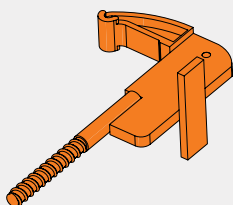
šifra	težina (kg)
V 033	10,55

## DokMax super vijak



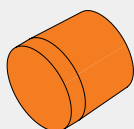
šifra	težina (kg)
V 510	0,30

## DokMax čeono sidro



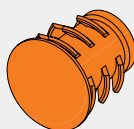
šifra	težina (kg)
V 240	1,50

## DokMax UNI čep



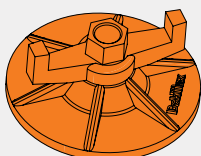
šifra	težina (kg)
V 054	0,02

## DokMax čep za oplatu



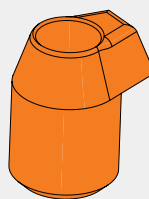
šifra	težina (kg)
V 054	0,03

## DokMax superploča



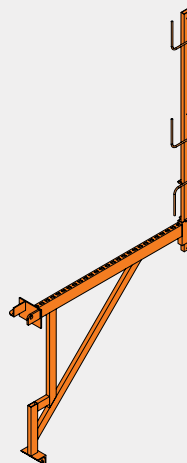
šifra	težina (kg)
V 029	0,91

## DokMax transportni konus



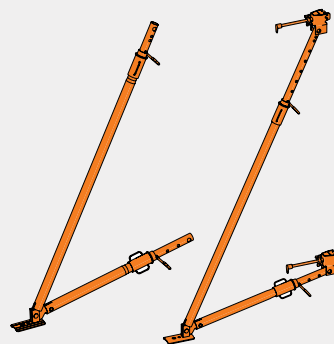
šifra	težina (kg)
V 525	0,04

## DokMax konzola 090



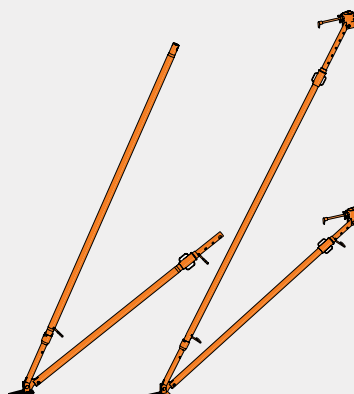
šifra	težina (kg)
G 431	12,00

## DokMax kosnik 340



šifra	težina (kg)
V 028	31,00

## DokMax kosnik 540



šifra	težina (kg)
V 114	48,00